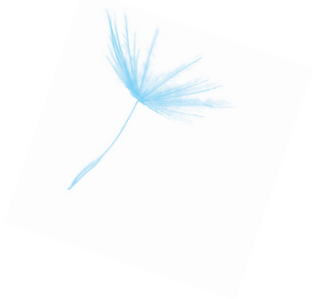
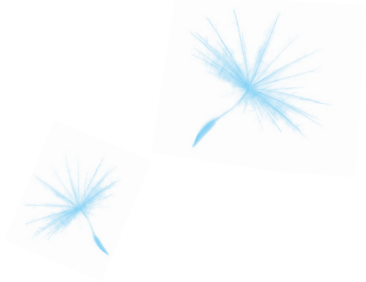


# Skyvell



Natuurlijke luchtreiniger  
Dierenzorg



## Frisse lucht voor de eigenaar van het huisdier

We houden van huisdieren en vaak leven ze bij ons in huis. Helaas volgen ze niet altijd onze regels en gebeuren er ongelukjes. Meestal heeft dat tot gevolg dat we moeten dealen met vervelende, langdurige geurtjes. Dat kan de urinegeur zijn van het favoriete dekontje van de kat of het ongelukje wat de hond heeft achtergelaten op het tapijt. Vaak is schoonmaken niet genoeg en de stank blijft hangen. Het goede nieuws is dat er nu Skyvell is, dat deze geuren betrouwbaar verwijdert en ervoor zorgt dat u weer diep adem kunt halen en frisse lucht op kunt snuiven.

## Maak gebruik van onze oplossing

Als het gaat over constante en steeds terugkerende geuren die veroorzaakt worden door dierenuitwerpselen en evaporatie, dan elimineert Skyvell die effectief door ze pH-neutraal te maken op het moleculaire niveau, daarbij een prettige en subtiel verse geur achterlatend. Omdat niets echt schoon is totdat de stank weg is, geldt dit voor elke omgeving.

## Wat maakt Skyvell uniek?

- Elimineert onprettige geuren – Is geen maskeermiddel en bevat geen penetrante parfums
- Breed spectrum – Werkt tegen nagenoeg elke onprettige geur
- Natuurlijk product – Geen agressieve chemicaliën
- Veilig voor mensen, dieren en het milieu.



Water



Cederhout



Kruidnagel



Limoen



Anijs



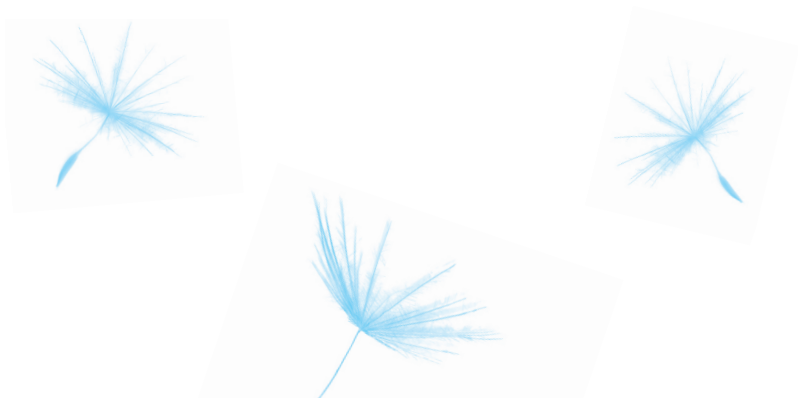
Dennennaalden

## 3-fasen in de werking van Skyvell

- 1.) Contact – Skyvell moleculen worden losgelaten in de lucht of toegepaste op oppervlakken, die vervolgens contact maken met de geurmoleculen via tegengestelde elektrische ladingen en willekeurig contact.
- 2.) Adsorptie – Skyvell moleculen absorberen de geurmoleculen.
- 3.) Chemische reactie & Neutralisatie – Skyvell verandert de geurmoleculen naar een geurloze staat, waardoor de geur niet meer door het menselijk reukorgaan gedetecteerd kan worden.

## Hoe veilig is Skyvell?

- Ontbrandingspunt – Geen
- Toxicologische data – Niet giftig, volgens EPA richtlijnen, MSDS geeft waardes weer die vergelijkbaar zijn met die van water
- VOC data – Geen schadelijke VOC's
- Ecologisch – Bioaccumuleert niet
- Erkend als chemisch veilig door de EPA's "Design for the Environment"



Onaangename geuren verdwijnen  
en komen niet terug!

Skyvell is een natuurlijke luchtreiniger

## Skyvell Spray

Een snelle en effectieve, gerichte methode om geuren te elimineren



Ideaal voor: Bewoners- en patiëntenkamers, toiletten, verpleegkundigenposten/pauzeruimtes en de entree. Gebruik de Skyvell spray bijvoorbeeld om de braaksel-, urine- en ontlastingsgeuren te verwijderen. Skyvell kan ook toegevoegd worden aan water om mee te wassen of te dweilen. Ook kan het op gordijnen, meubels, matrassen en linnen gespoten worden. Skyvell spray is te gebruiken om geuren te verwijderen: in rolstoelen, rehabilitatie banken, stoelen of massage- en behandeltafel. Ook werkt het goed op microvezeldoekjes en zwabbers.

Verkrijgbaar in: 100 ml, 250 ml, 1 L sproei-facons of 5 L navulverpakking

## Skyvell Gel

Voor continue geurcontrole



Skyvell gel is te gebruiken op plaatsen waar regelmatig of continue onaangename geuren aanwezig zijn. Bijvoorbeeld in kamers van bewoners of patiënten, rehabilitatie- en sportruimtes, toiletten en wasruimtes. Een passieve, continue afgifte zorgt ervoor dat geuren constant geëlimineerd worden. De gel geeft in eerste instantie een mild aroma af die snel vervaagt. Er is een speciale muurhouder verkrijgbaar om de gelpotten netjes te kunnen bevestigen in een ruimte.

Verkrijgbaar in: 250 g en 10 kg navul-emmer

## Skyvell Multi Use

Voor vloerbedekking, stoffen en bekleding



Skyvell dringt diep door in het weefsel van de stof, om zelfs de meest doorgedrongen geuren te elimineren. Skyvell werkt goed op textiel en elimineert: schimmel, urine, faeces, braaksel en zweetlucht. Ideaal voor: heetwater-extractie en de bonnet-reinigingsmethode. Te gebruiken als pre-spray bij heet water reiniging en extractie of als post-spray met behulp van een plantensproeier. Toe te passen op stof, met behulp van een borstel en een emmer met water.

Verkrijgbaar in: 100 ml, 250 ml en 1 L flessen



**Skyvell**

Skyvell AG

Neubadstrasse 7  
CH-4054 Basel, Zwitterland  
T +41 61 282 82 90

[www.skyvell.com](http://www.skyvell.com)  
[info@skyvell.com](mailto:info@skyvell.com)