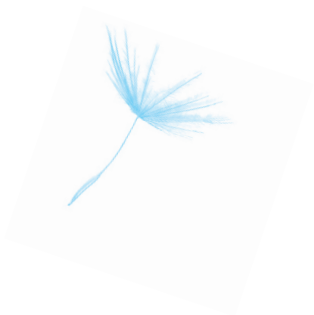
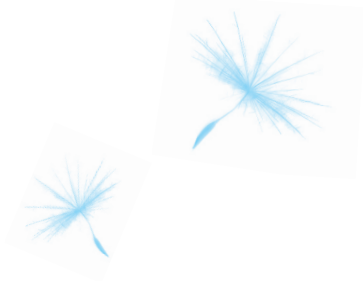


# Skyvell



Natuurlijke luchtreiniger  
Gezondheidszorg



## Verbeter uw welzijn met natuurlijke frisse lucht

Geuren hebben een erg grote impact op ons welzijn, vaak meer dan waar we ons bewust van zijn. Vieze luchtjes zorgen ervoor dat we afstand houden van voorwerpen en mensen, omdat we graag in een omgeving blijven waar we ons schoon en goed voelen. Veel gezondheidsinstellingen voor acute en langdurige zorg hebben te maken met geuren die van lichaamsvocht en geïnfecteerde wonden komen. Bij het bestrijden van deze geuren moeten instellingen bovendien rekening houden met bewoners en patiënten met een verzwakt immuunsysteem. Skyvell stelt verzorgers in staat om lichaamsgeuren volledig veilig en effectief te elimineren, waardoor de focus gelegd kan worden op het leveren van betere zorg, met behoud van de waardigheid en respect van mensen.

## Skyvell biedt de volgende voordelen

Hygiëne is een belangrijk onderdeel in het creëren van goede zorg. Geen enkele zorginstelling is volledig schoon of reukloos. Skyvell assisteert met haar producten om de waardigheid van bewoners en patiënten te behouden, door het elimineren van beschamende luchtjes en verlicht daarmee mogelijke spanningen tussen bewoners, patiënten, familie en medewerkers.

## Wat maakt Skyvell uniek?

- Elimineert onprettige geuren - Is geen maskeermiddel en bevat geen penetrante parfums
- Breed spectrum - Werkt tegen nagenoeg elke onprettige geur
- Natuurlijk product - Geen agressieve chemicaliën
- Veilig voor mensen, dieren en het milieu.



Water



Cederhout



Kruidnagel



Limoen



Anijs



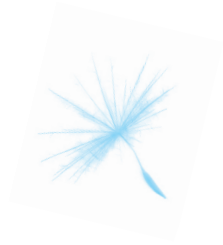
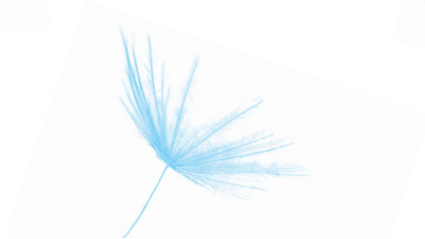
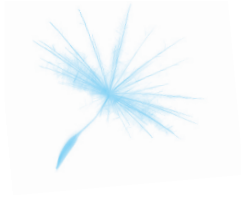
Dennennaalden

## 3-fasen in de werking van Skyvell

- 1.) Contact - Skyvell moleculen worden losgelaten in de lucht of toegepaste op oppervlakken, die vervolgens contact maken met de geurmoleculen via tegengestelde elektrische ladingen en willekeurig contact.
- 2.) Adsorptie - Skyvell moleculen absorberen de geurmoleculen.
- 3.) Chemische reactie & Neutralisatie - Skyvell verandert de geurmoleculen naar een geurloze staat, waardoor de geur niet meer door het menselijk reukorgaan gedetecteerd kan worden.

## Hoe veilig is Skyvell?

- Ontbrandingspunt - Geen
- Toxicologische data - Niet giftig, volgens EPA richtlijnen, MSDS geeft waardes weer die vergelijkbaar zijn met die van water
- VOC data - Geen schadelijke VOC's
- Ecologisch - Bioaccumuleert niet
- Erkend als chemisch veilig door de EPA's "Design for the Environment"



Onaangename geuren verdwijnen  
en komen niet terug!

Skyvell is een natuurlijke luchtreiniger

## Skyvell Spray

Een snelle en effectieve, gerichte methode om geuren te elimineren



Ideaal voor: Bewoners- en patiëntenkamers, toiletten, verpleegkundigenposten/pauzeruimtes en de entree. Gebruik de Skyvell spray bijvoorbeeld om de braaksel-, urine- en ontlastingsgeuren te verwijderen. Skyvell kan ook toegevoegd worden aan water om mee te wassen of te dweilen. Ook kan het op gordijnen, meubels, matrassen en linnen gespoten worden. Skyvell spray is te gebruiken om geuren te verwijderen: in rolstoelen, rehabilitatie banken, stoelen of massage- en behandeltafel. Ook werkt het goed op microvezeldoekjes en zwabbers.

Verkrijgbaar in: 100 ml, 250 ml, 1 L sproei-facons of 5 L navulverpakking

## Skyvell Gel

Voor continue geurcontrole



Skyvell gel is te gebruiken op plaatsen waar regelmatig of continue onaangename geuren aanwezig zijn. Bijvoorbeeld in kamers van bewoners of patiënten, rehabilitatie- en sportruimtes, toiletten en wasruimtes. Een passieve, continue afgifte zorgt ervoor dat geuren constant geëlimineerd worden. De gel geeft in eerste instantie een mild aroma af die snel vervaagt. Er is een speciale muurhouder verkrijgbaar om de gelpotten netjes te kunnen bevestigen in een ruimte.

Verkrijgbaar in: 250 g en 10 kg navul-emmer

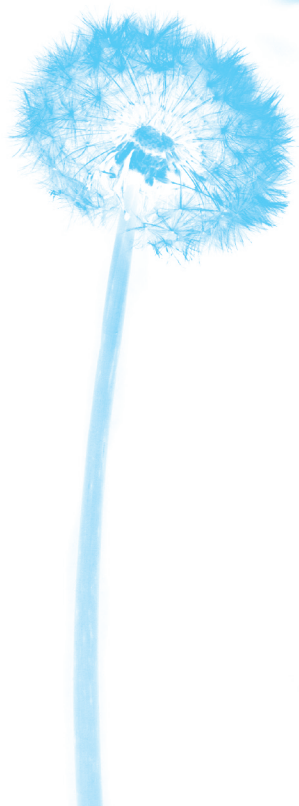
## Skyvell Multi Use

Voor vloerbedekking, stoffen en bekleding



Skyvell dringt diep door in het weefsel van de stof, om zelfs de meest doorgedrongen geuren te elimineren. Skyvell werkt goed op textiel en elimineert: schimmel, urine, faeces, braaksel en zweetlucht. Ideaal voor: heetwater-extractie en de bonnet-reinigingsmethode. Te gebruiken als pre-spray bij heet water reiniging en extractie of als post-spray met behulp van een plantensproeier. Toe te passen op stof, met behulp van een borstel en een emmer met water.

Verkrijgbaar in: 100 ml, 250 ml en 1 L flessen



**Skyvell**

Skyvell AG

Neubadstrasse 7  
CH-4054 Basel, Zwitterland  
T +41 61 282 82 90

[www.skyvell.com](http://www.skyvell.com)  
[info@skyvell.com](mailto:info@skyvell.com)